

# UNICON<sup>®</sup>

Tecnología de Uniones Rápidas

UNICON<sup>®</sup>  
conector universal





# Contenido

---

## UNICON

---

General	2
Resumen de tipos	3
Diseño y Asesoramiento	4
Powercon	5
Powercon-Multi	6
Powerclip	8
Ejemplos de empleo	9
Basecon	10
Enercon	11
Aquacon	12
Sanicon	13

### UNICON® Sistemas de unión rápida



#### El producto

El sistema de unión rápido universal UNICON® se ha diseñado para facilitar el montaje de edificios en tiempo récord, y con un ahorro en costes que puede llegar hasta el 20%. La mayoría de los constructores líderes de edificios prefabricados están de acuerdo sobre el hecho que un mayor grado de prefabricación y un tiempo de construcción más corto, junto con una calidad más alta serán en el futuro la condición para poder trabajar a largo plazo económicamente y por lo tanto con éxito.

El sistema patentado UNICON® posibilita unir durante el montaje al mismo tiempo no sólo las piezas prefabricadas, sino también todos los elementos que en ellas se integran como instalación eléctrica, agua potable y de calefacción, ventilación...

El sistema se puede emplear para la unión puramente mecánica o en combinación con varias uniones de instalaciones, como un sistema completo.

#### Características

- **Ahorro en costes:** La reducción del tiempo de montaje y mayor productividad suponen un enorme ahorro potencial.
- **El periodo de construcción se reduce enormemente;** las instalaciones de servicio ya están incorporadas en los elementos prefabricados, por lo que las constructoras tienen menor dependencia de las subcontratas.
- **Los procesos de fabricación y montaje se pueden optimizar a una producción de cero errores.** El planteamiento preliminar y prefabricación en fábrica posibilitan una gestión de calidad de todo el proceso.
- **Inofensivo para el medio ambiente.**
- **Con los sistemas de conexión desmontables UNICON® también se hace posible el desmantelamiento sin destrucción y el reciclaje de piezas.**

#### Aplicaciones

UNICON® se puede emplear universalmente. Para el montaje en seco de piezas prefabricadas o en combinación con la integración de instalaciones de servicio.

El sistema de unión rápido universal UNICON® se puede emplear tanto en el prefabricado de hormigón como en el prefabricado de madera y acero y naturalmente como unión entre los diferentes tipos de construcción. Por ejemplo para unión de vigas en prefabricados de hormigón o para la conexión de construcciones adicionales y ampliaciones.

También se pueden unir fácilmente y simplemente mediante UNICON® sótanos de piezas prefabricadas, baños prefabricados, elementos prefabricados y garajes, elementos arquitectónicos de hormigón y fachadas, muros de silos y depósitos en la agricultura, objetos para el diseño de jardines y muebles...

UNICON® se puede emplear de modo sencillo y universal en casi todos los elementos prefabricados.



## Resumen de Tipos

### POWERCON® y POWERCON® - Multi

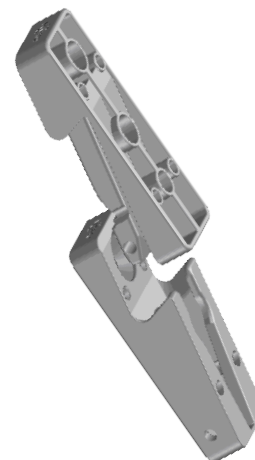
Donde se tienen que unir cargas pesadas, se emplea el POWERCON® o el POWERCON® Multi. Sirve tanto para el auto-centraje como para la unión de las piezas. Puede servir sólo como ayuda de montaje o para la transmisión de cargas estáticas.

El POWERCON® Multi es apropiado para poder absorber también mayores tolerancias de construcción.

El conector permite un ajuste de

hasta 20 mm en dirección X, Y y Z o también ajustar posteriormente. De este modo se pueden fabricar las anchuras de juntas deseadas limpiamente y ajustar posteriormente. Al milímetro.

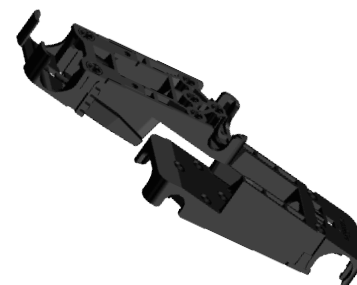
Ambos modelos POWERCON® también se pueden emplear en la construcción de madera.



### BASECON

BASECON es una unión de cargas de plástico armado con fibra de vidrio, que es apropiado para la transmisión de cargas, pero también es la base para las uniones de instalaciones. Forma la base para el AQUACON® y ENERCON®.

BASECON se puede atornillar mediante tornillos spax para elementos de madera. Para elementos de hormigón se utilizan tornillos M6 y casquillos roscados.

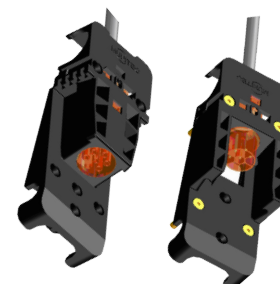


### ENERCON®

Para la unión eléctrica ENERCON® se desarrollaron clavijas que están homologadas por el VDE para el montaje en la construcción de prefabricado y se puede emplear de 12 hasta 400 voltios.

También se pueden conectar

teléfono, televisión y otros cables de datos, por medio de un adaptador.

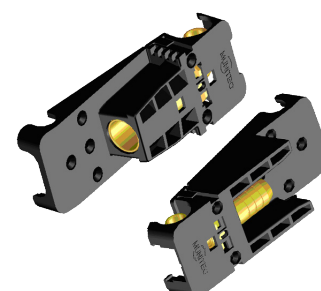


### AQUACON®

Las uniones de agua AQUACON® se desarrollaron en cooperación con fabricantes líderes en el campo de la técnica sanitaria, para unir conductos de agua potable y de calefacción.

Las clavijas de latón están provistos de una triple junta tórica,

para alcanzar una máxima seguridad. Por la conexión de rosca interior de 1/2" se puede conectar cualquier tipo de conductos hasta diámetro 20 mm, independientemente del fabricante.

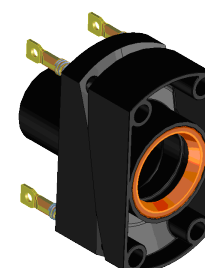


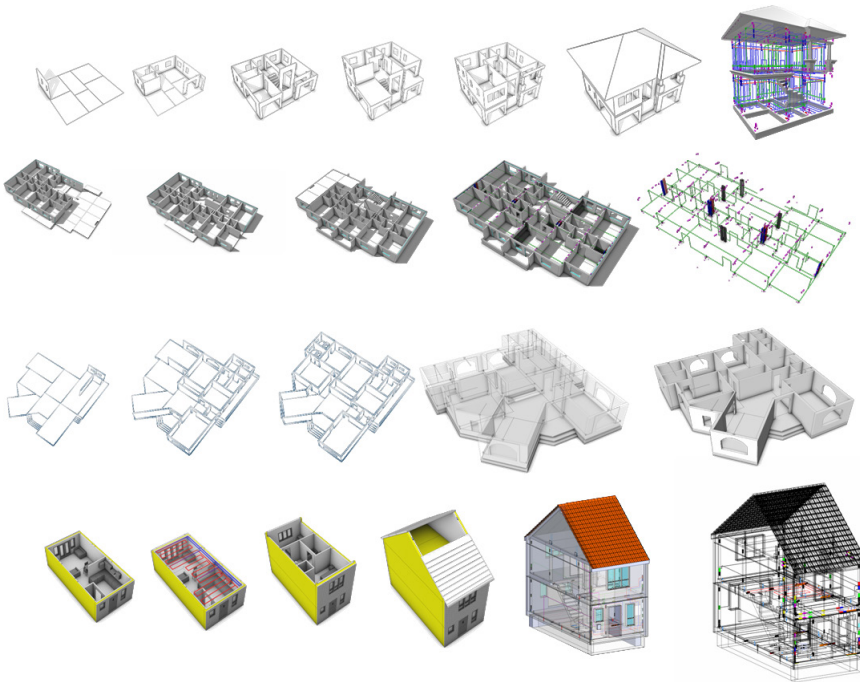
### SANICON

SANICON se utiliza para la conexión de tubos de ventilación y tubos de aguas residuales. Existe un SANICON para las secciones más estándares, de 50 mm para por ejemplo pila, ducha, bañera o simplemente para tubos vacíos para la instalación posterior de

conductos eléctricos.

Para tubos de ventilación y para conductos más grandes de aguas residuales y conductos colectivos hay un SANICON con diámetro 90 mm.



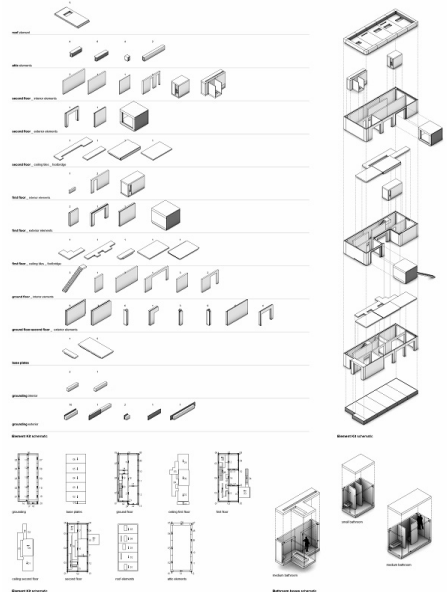
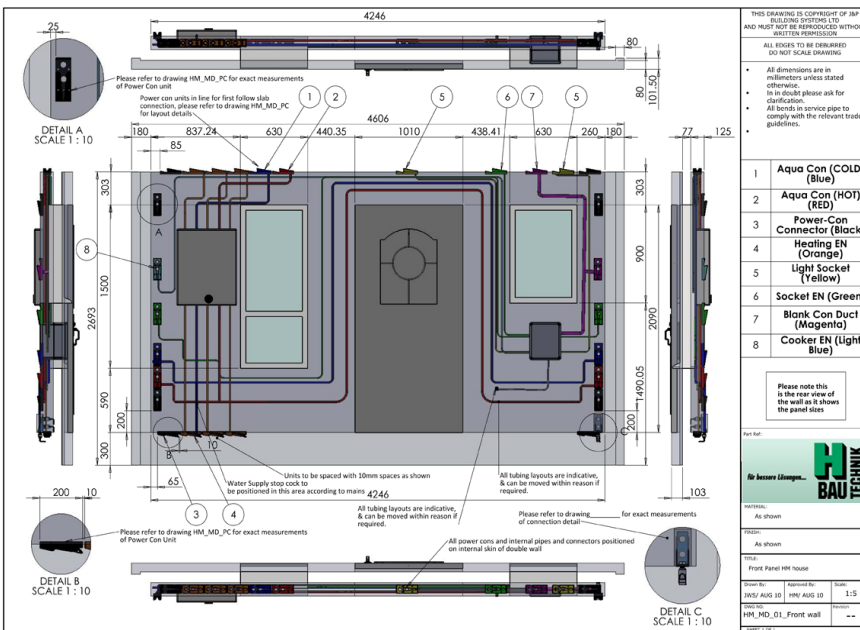


### UNICON® Consulting

Con su equipo de expertos, H-BAU da soporte a todos los clientes interesados en utilizar UNICON® en sus proyectos, asesorándoles para conseguir la mejor utilización de todos los componentes.

Deseamos que los clientes de UNICON® consigan la máxima eficiencia y calidad en todo el proceso de producción y construcción.

A petición H-BAU ofrece un taller de introducción para realizar junto con el cliente las primeras piezas de muestra y familiarizar sus colaboradores con las nuevas posibilidades de UNICON®.





## Tipo Powercon

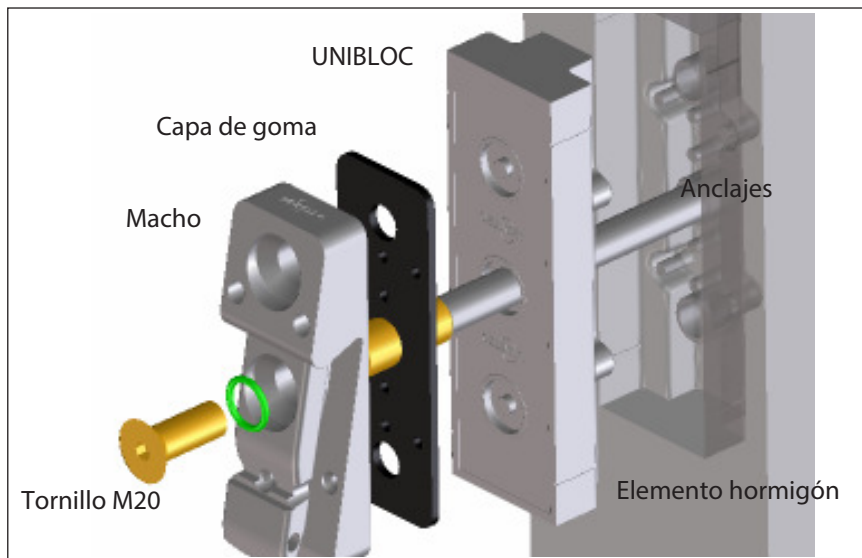
### UNICON® Tipo Powercon



La unión POWERCON es de fundición de acero cincada.

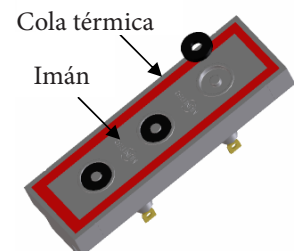
El elemento de unión se compone de una pieza macho y una hembra, formando una unión transmisora de cargas.

Las uniones Powercon se fijan con un tornillo M20 en la pieza. En la construcción de hormigón se integra para ello un relleno, el UNIBLOC.



### UNIBLOC

El relleno UNIBLOC se fija mediante una cola térmica en el encofrado o bien por imanes reutilizables, en la correcta posición.



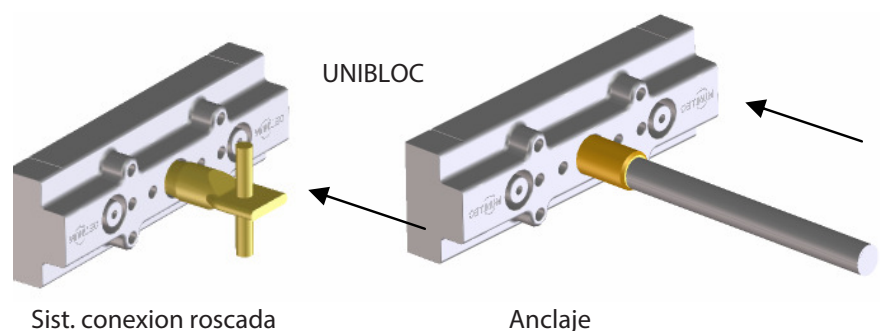
Esquema

### Opciones de anclaje

Con UNIBLOC se pueden utilizar diferentes posibilidades de anclaje en el molde.

Hay dos variantes disponibles:

- Casquillo de anclaje M20 y
- Anclaje de varilla



## Tipo Powercon-Multi

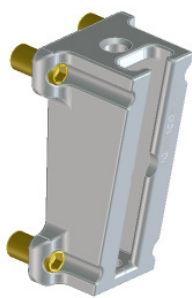
### UNICON® Tipo Powercon-Multi

POWERCON-Multi conector:

Male

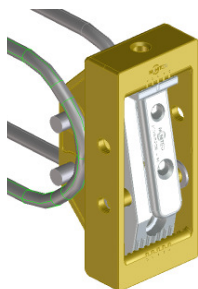


Female

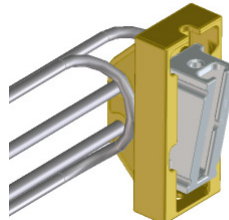


POWERCON-Multi Box:

Male-Box



Female-Box



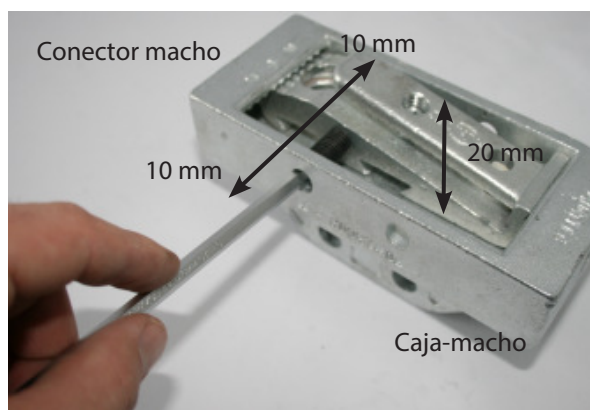
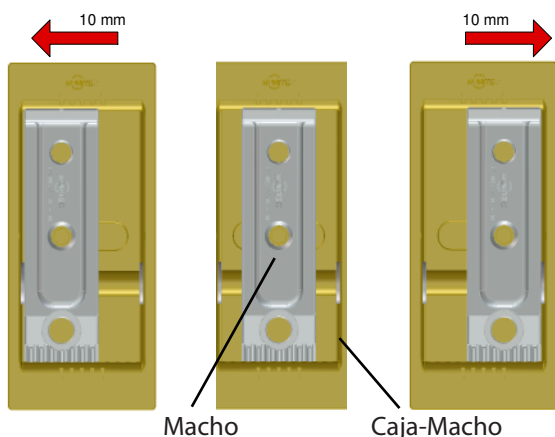
Los conectores multifunción se pueden utilizar de manera individual o como varios, en elementos como paredes, techos o paneles de tejado.

Cuando se han de utilizar varios conectores para diferentes usos, se pueden colocar en línea.

Si se va a utilizar únicamente para unión mecánica, el conector POWERCON es de acero y

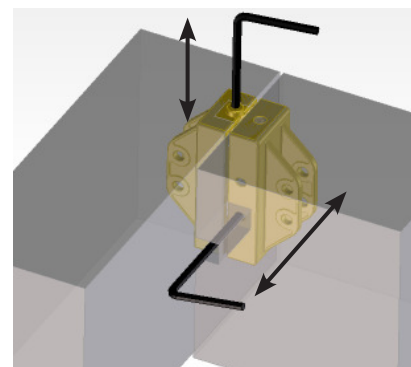
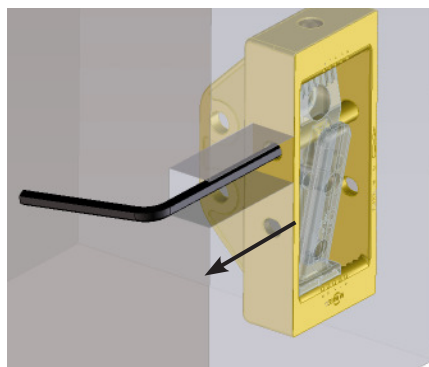
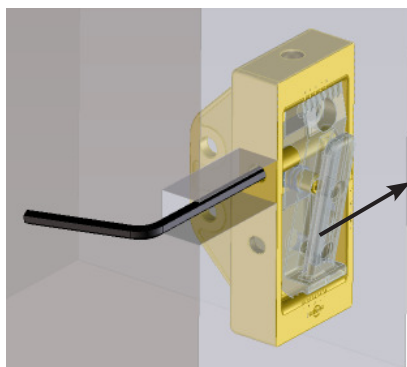
puede soportar cargas de hasta varias toneladas, dependiendo de la armadura. El novedoso POWERCON Multi permite tolerancias de hasta 20mm en varias direcciones.

### Ajuste de POWERCON-Multi



Ajuste de la unión macho en dirección X en ambos lados 10 mm respectivamente.

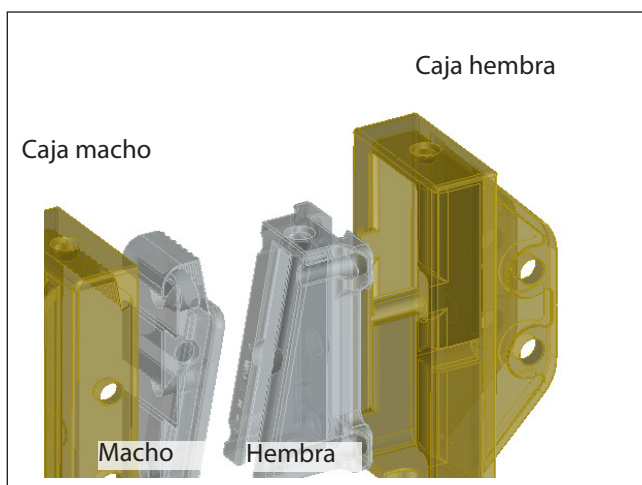
La anchura de la junta se puede preajustar en la pieza hembra en 20 mm.



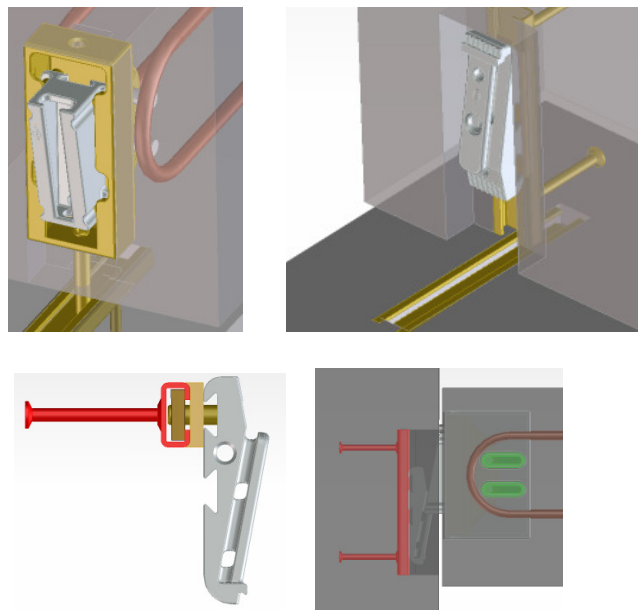
Se puede ajustar el POWERCON-Multi después del montaje. De esta manera se pueden alinear las piezas con precisión. El desplazamiento horizontal se puede ajustar con gran precisión hasta 20 mm.

## Tipo Powercon-Multi

### Esquema

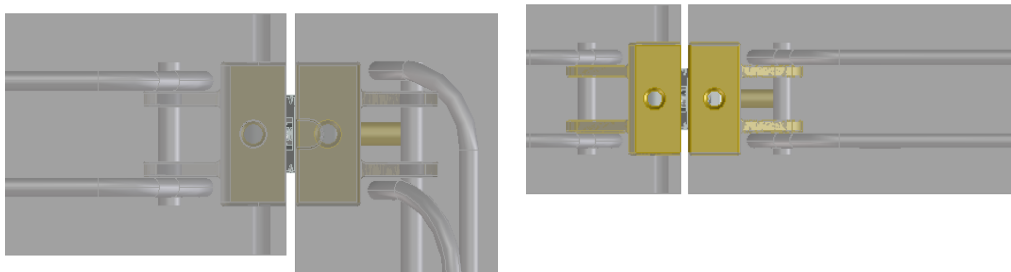


### Opciones de anclaje

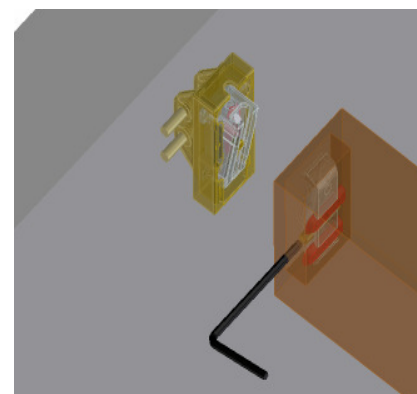
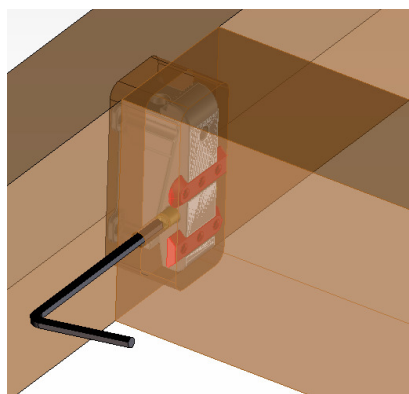
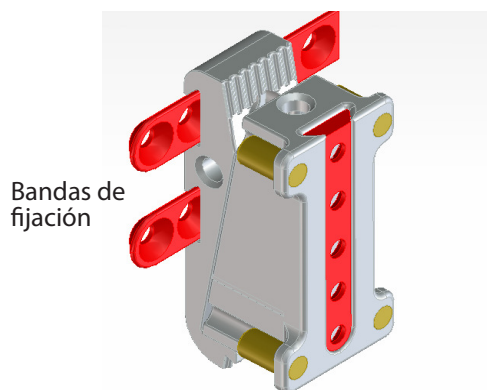


El POWERCON -Multi también se puede combinar con otros sistemas de fijación, para fijar fachadas, revestimientos y otras piezas.

### Ejemplos de Aplicaciones



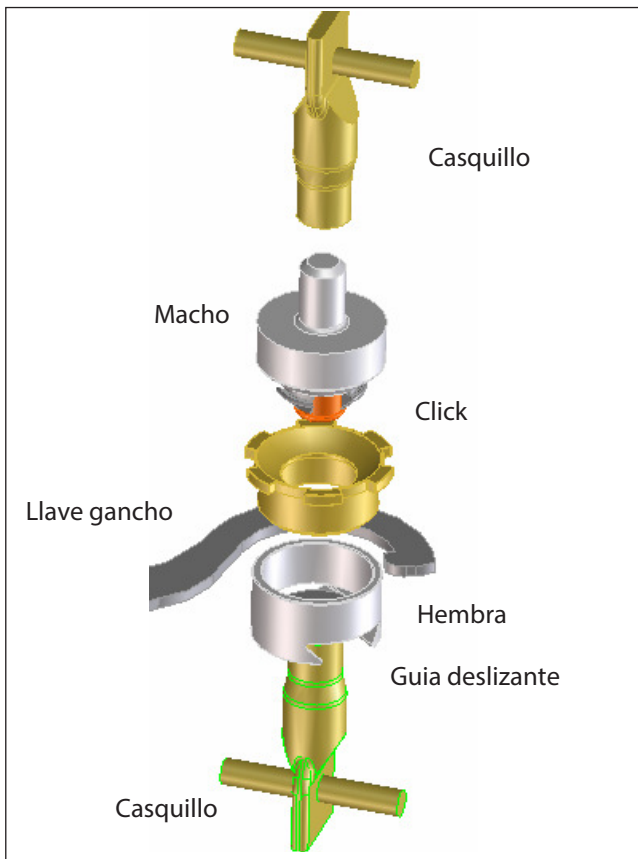
POWERCON-Multi para la unión de 2 piezas prefabricadas.



POWERCON-Multi para la unión de piezas de madera o para la conexión de madera a piezas de hormigón



## UNICON® Tipo Powerclip



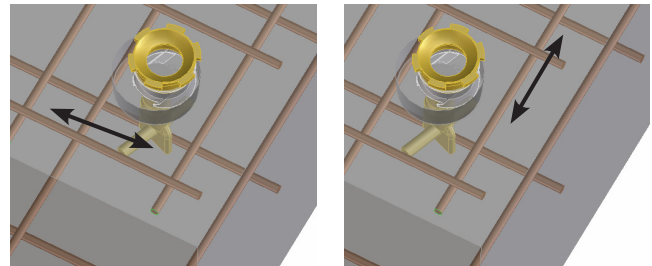
Esquema

El POWERCLIP es una unión de acero cincado invisible oculta entre las piezas.

Después de juntarlas, las piezas pueden ser ajustadas con precisión en la altura bajo carga con una llave con gancho. Una vez unidas, se pueden soltar de nuevo las piezas desatornillándolas.

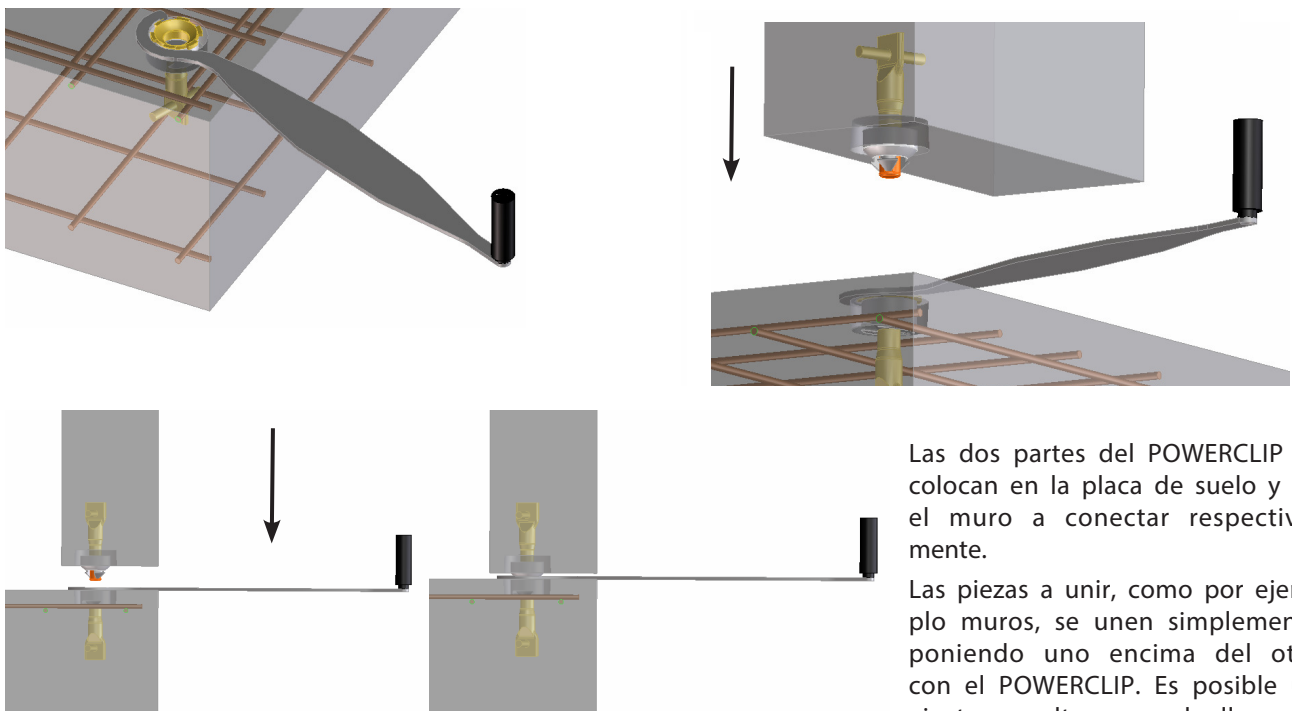
Según el tipo de anclaje en el hormigón y la situación de montaje, estas uniones de acero masivas pueden proteger muros contra fuerzas elevadas, absorber el empuje de tierras de muros de sótanos o reajustar con precisión las piezas.

### Ajuste POWERCLIP



La fijación mediante un cojinete de deslizamiento permite tolerancias de montaje hasta 20 mm en todas las direcciones.

### Instalación



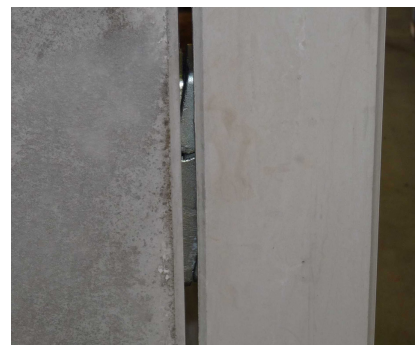
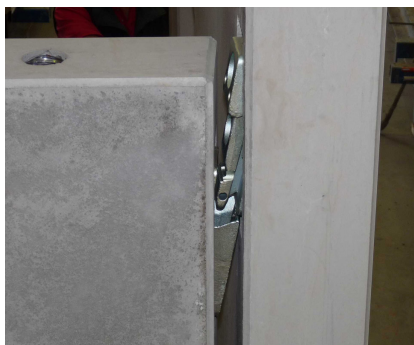
Las dos partes del POWERCLIP se colocan en la placa de suelo y en el muro a conectar respectivamente.

Las piezas a unir, como por ejemplo muros, se unen simplemente poniendo uno encima del otro con el POWERCLIP. Es posible un ajuste en altura con la llave de gancho.



## Ejemplos de empleo

### Ejemplos en elementos de hormigón

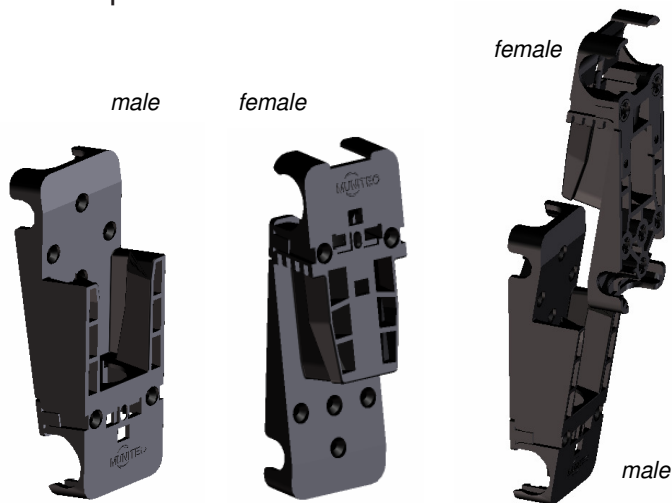


### Ejemplos con piezas prefabricadas de madera



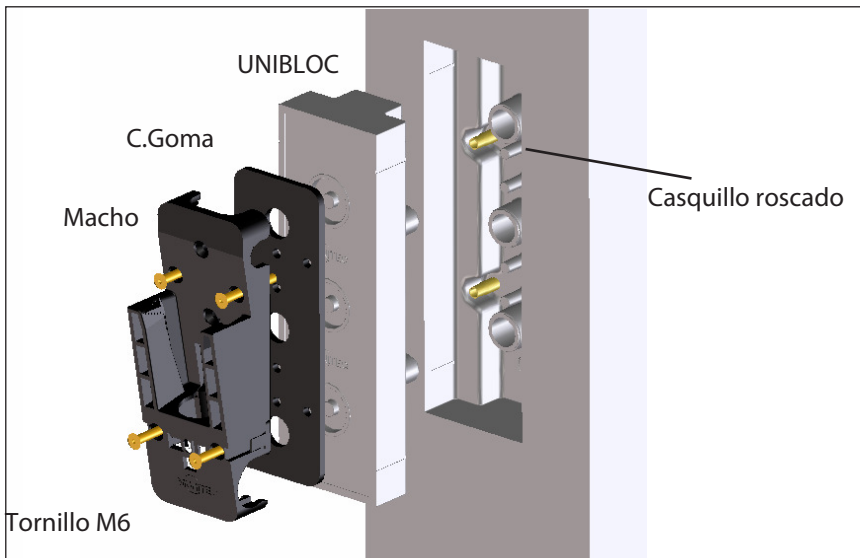
## Tipo Basecon

### UNICON® Tipo Basecon



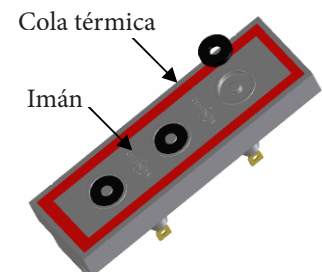
BASECON es una unión de cargas de plástico reforzado con fibra de vidrio, que es apropiado para la transmisión de cargas, pero también para las uniones de instalaciones. Es la base para el AQUACON® y ENERCON®.

BASECON se puede atornillar mediante tornillos spax en elementos de madera. En elementos de hormigón se utilizan tornillos M6 y casquillos roscados.



### UNIBLOC

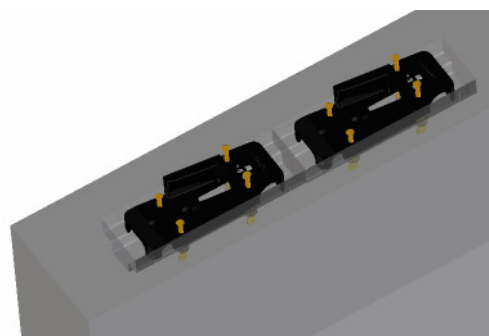
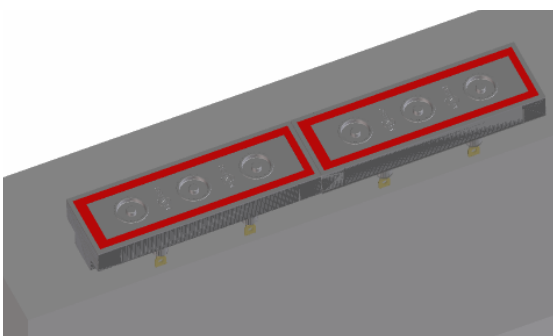
El relleno UNIBLOC se pega mediante una cola térmica en el encofrado o se clava. Alternativamente también se pueden utilizar los imanes especiales reutilizables.



### Esquema

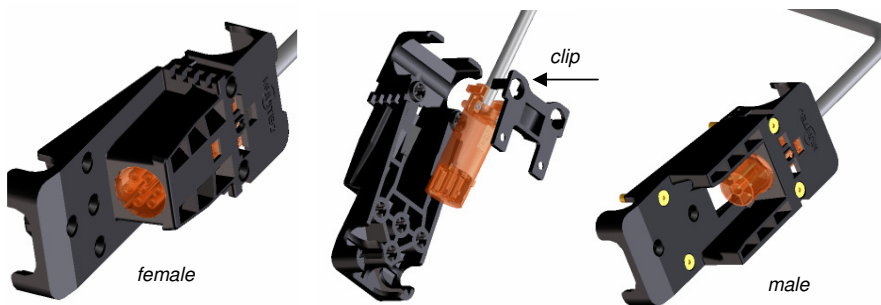
### Disposición

Los rellenos UNIBLOC se pueden colocar directamente uno al lado de otro y de este modo determinan la distancia del sistema definitivo de 250 mm para el BASECON.



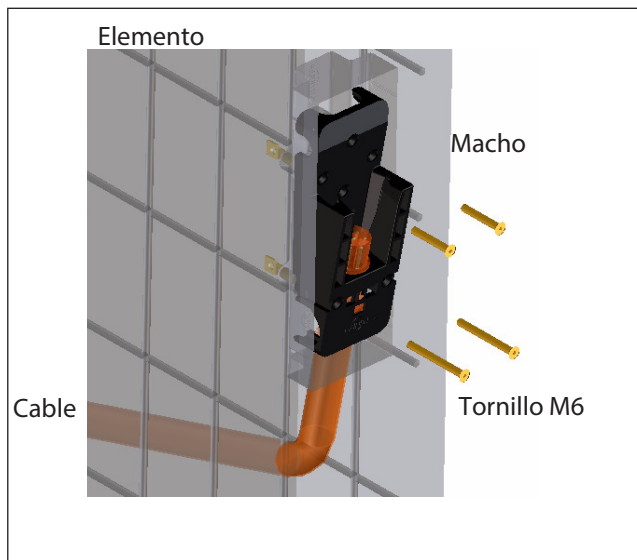
## Tipo Enercon

### UNICON® Tipo Enercon

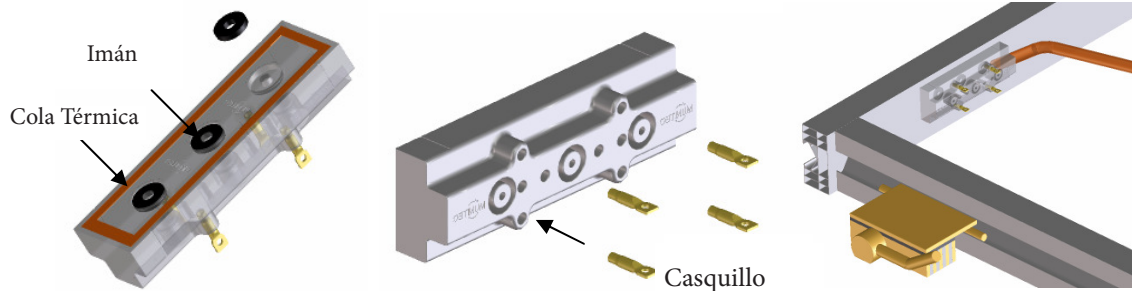
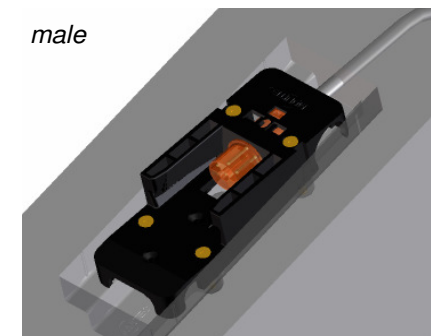
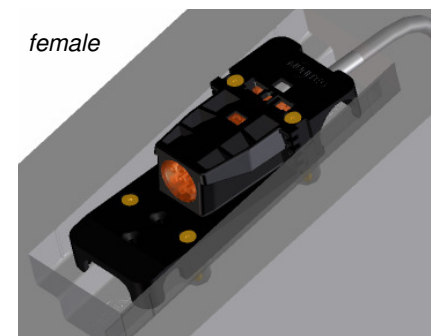


Para la unión eléctrica ENERCON se desarrollaron parejas de clavijas que están homologadas por el VDE para el montaje en la construcción de prefabricado y se puede emplear de 12 hasta 400 voltios.

También se pueden CONECTAR teléfono, televisión y otros cables de datos, introduciendo en las uniones un adaptador.

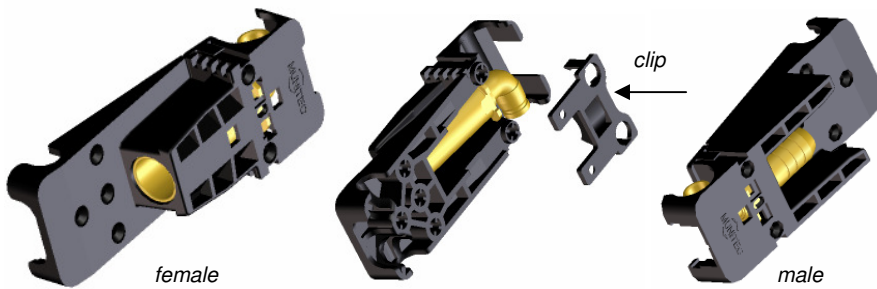


Esquema



## Tipo Aquacon

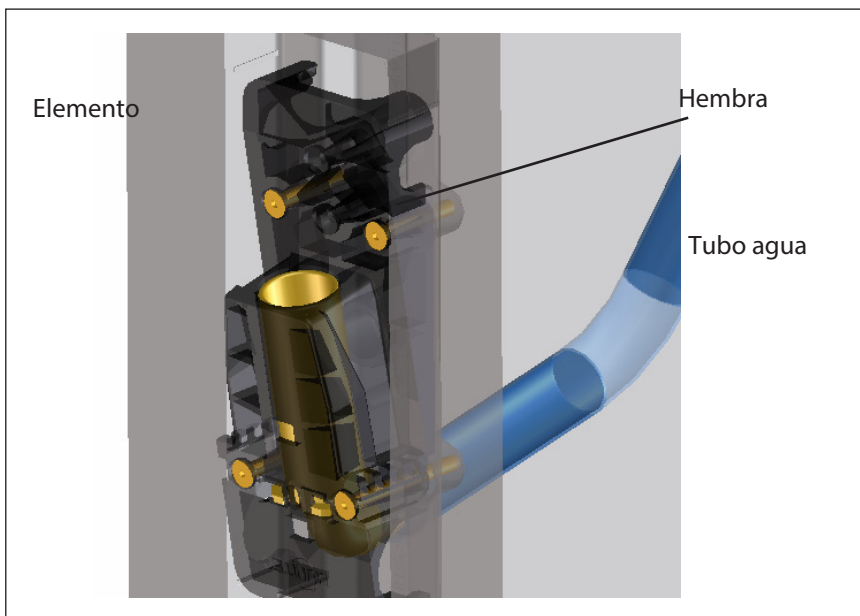
### UNICON® Tipo Aquacon



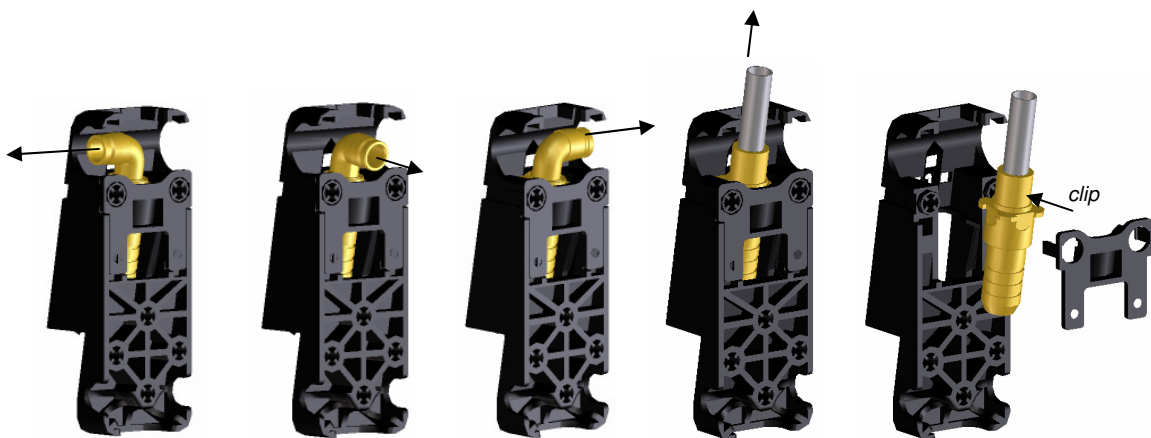
Las uniones de agua AQUACON se desarrollaron en cooperación con fabricantes líderes en el campo de la técnica sanitaria, para unir conductos de agua potable y de calefacción.

Las clavijas de latón están provistos de una triple junta tórica, para alcanzar una máxima seguridad. Por la conexión de rosca interior de 1/2" se puede conectar cualquier tipo de conductos hasta diámetro 20 mm, independientemente del fabricante.

interior de 1/2" se puede conectar cualquier tipo de conductos hasta diámetro 20 mm, independientemente del fabricante.



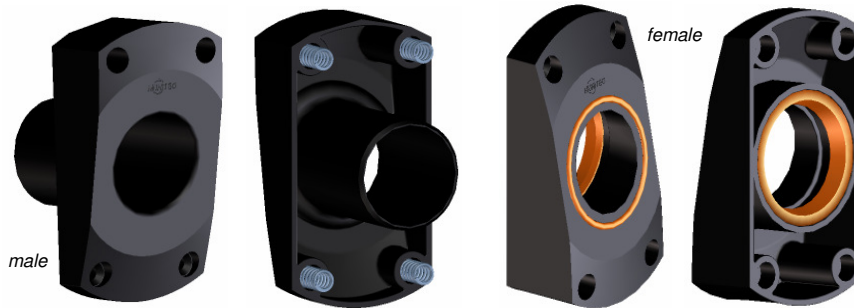
Esquema





## Tipo Sanicon

### UNICON® Tipo Sanicon



Los diámetros más grandes para tubos de ventilación y tubos de aguas residuales los une el SANICON. Hay un SANICON para las secciones más estándares con 50 mm.

Para tubos de ventilación que también se pueden integrar en forjados, así como para conductos más grandes de aguas residuales y conductos colectivos hay un SANICON con diámetro 90 mm.

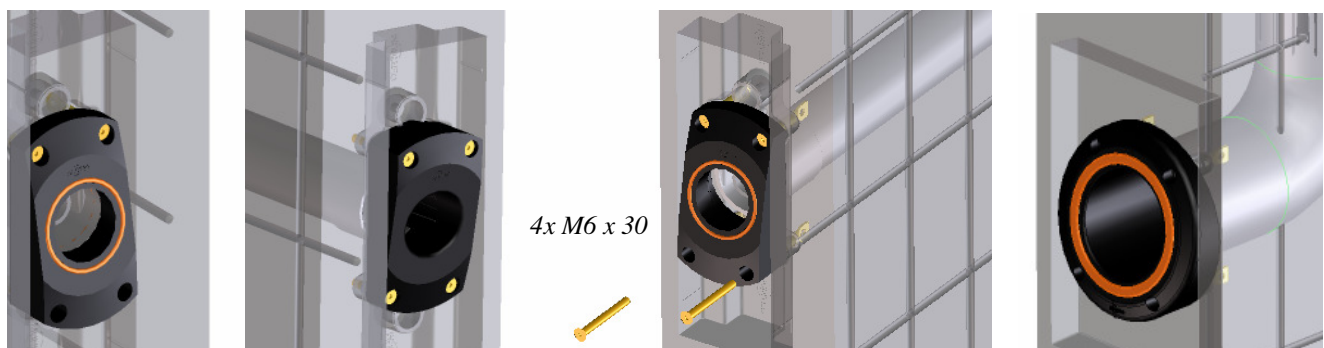
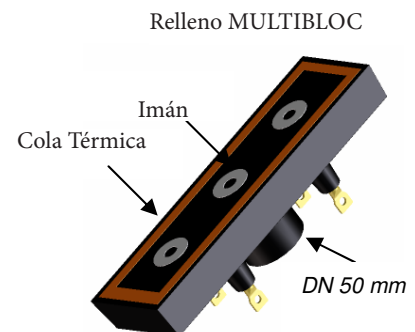
Se suministran también todos los accesorios, incluidos tornillo y anclajes para la colocación fácil y precisa en el elemento prefabricado.



Esquema

### MULTIBLOC

El relleno MULTIBLOC se pega mediante un pegamento caliente en el encofrado o se clava. Alternativamente también se pueden utilizar los imanes especiales reutilizables.



**MTT  
MAXIM**



**MTT-MAXIM**

**MAXIM Talleres Mecánicos S.L.**

Ctra. Santa Coloma, 19 - 08916 BADALONA

Tel. 93 4600660 - Fax 93 4603270

info@mtt-maxim.com - www.mtt-maxim.com

